



더 스테어 The Stair

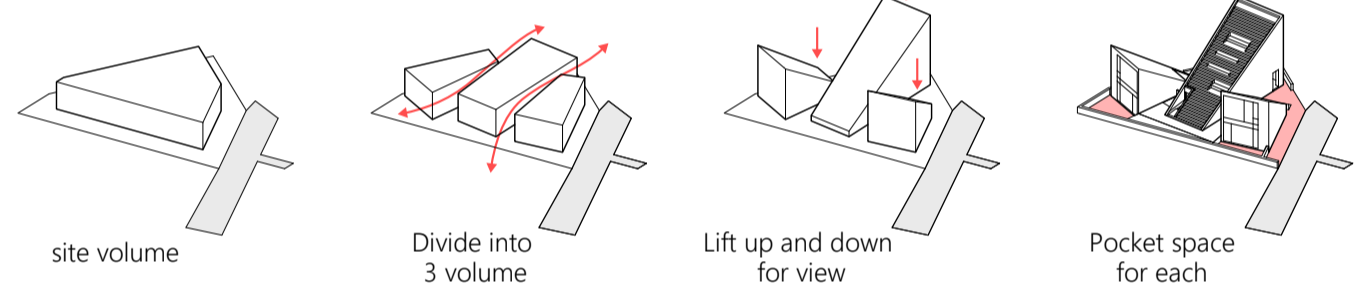
대지 위치 : 제주특별자치도 제주시 구좌읍 평대리 468-46 외 1필지
 용도 : 다가구 주택
 대지면적 : 398㎡
 건축면적 : 153.65㎡
 연면적 : 213.51㎡
 규모 : 지상 3층
 높이 : 9.7m
 건축률 : 38.6%
 폐색률 : 53.8%
 구조 : 철근 콘크리트구조
 층수 : 2대

대지는 제주의 아름다운 비처럼 아래 해안까지 연결되는 드넓고 평평한 대지(제주말:벵티)가 있는 곳으로 평대리라 부르는 곳이다. 가까운 곳에 위치한 월경리 해변의 현란하고 번잡한 모습과는 대조적으로 아직은 개발이 덜 되어 옛 모습과 정서가 여전히 남아있는 곳이기도 하다. 그래서인지 더욱 한적하고 여느 시골과 다른 없는 조그만 마을의 분위기를 여전히 간직하고 있다. 대지 앞 쪽을 가로질러가는 불림모살길(제주올레길20코스)을 걸노라면 서로 엇갈려 마주하는 세 개의 상각형의 독특한 조형을 가진 건축물을 마주할 수 있다.

Site analysis



Design strategy



Space configuration



Physical model photo

