



South-West View

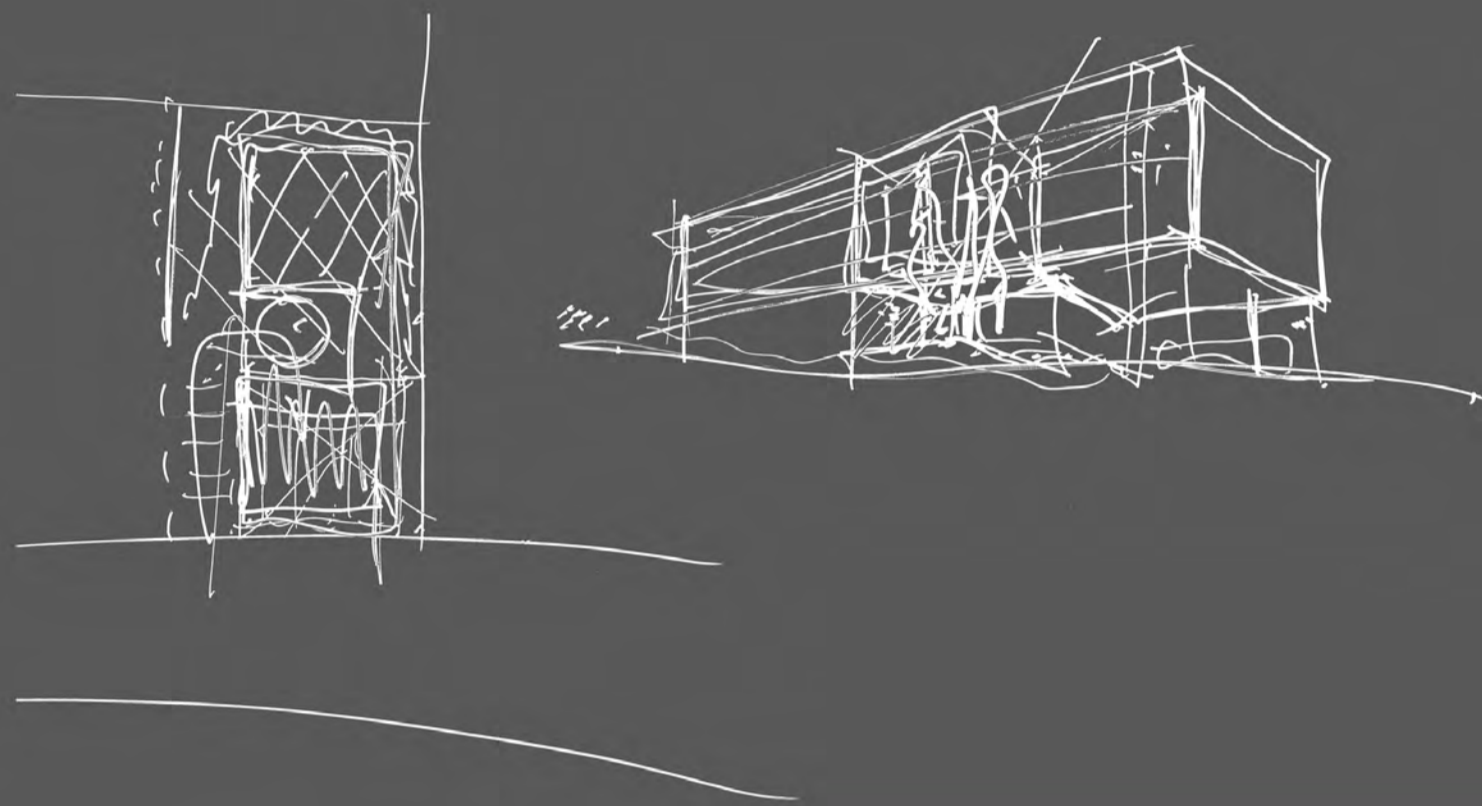
더 네스트 THE NEST

대지위치 서귀포시 강정동 116-13
 주요용도 단독주택+제1종근린생활시설
 대지면적 191.50㎡
 건축면적 107.84㎡
 연면적 190.93㎡
 건폐율 56.31%
 용적율 99.70%
 규모 지상 2층
 구조 철근콘크리트조
 외부마감 벽돌타일+콘크리트노출
 내부마감 석고보드위 수성페인트
 설계기간 2018. 07. ~ 2018. 10.
 공사기간 2018. 11. ~ 2018. 05.

이 곳은 제주를 사랑하는 젊은 부부의 보금자리이다. 대지는 중산간도로의 바로 아래에 위치한 단독주택이며 남측으로 멀리 서귀포해안과 범섬이 내려다보이는 양지바른 곳이다. 주변 볼록은 정사각형 형태의 대지인데 본 대지는 이러한 땅의 60% 정도를 세로로 잘라 도로에 면한 남측은 좁고 북측으로 길은 직사각형의 형태이다.

하나의 건물로 배치하면 남측이나 북측에 마당이 형성될 수 있으나 이런 배치는 북측에 면한 공간들의 자연적인 환경이 불리해지는 단점이 생기게 된다. 애초의 설계부터 건물을 2개로 나누어 북측과 남측에 배치하고 그 사이의 공간은 내부마당을 두어 이러한 단점을 극복하는 안을 고려했다. 결과적으로 북측과 남측의 내부공간은 균일한 채광과 환기가 이루어져 더 건강한 공간이 되었다. 특히 중정의 마당은 남측의 1층 베이커리와 주거공간을 적절히 분리해주고 내부화된 옥외공간의 역할을 하게 되었다.

주거공간의 효율은 남측 베이커리 좌측의 필로티공간을 통해 진입하며 조경이 된 중정마당을 경험하며 이루어진다. 1층은 주인침실이 위치하고 이 공간을 지나 좌측으로 돌면 일직선으로 연결된 계단이 2층으로 인도한다. 2층 계단에 닿으면 전면 채광창을 통해 중정이 내려다보이고 남측으로는 거실과 주방공간이, 북측으로는 방들로 분리된다. 다시한번 이 계단을 통해 올라가면 하늘이 보이는 옥상테라스로 연결되며 이 옥상테라스는 남측과 북측에 레벨이 다른 외부공간을 형성해주어 다양한 여가를 즐길 수 있는 장소가 되었다.



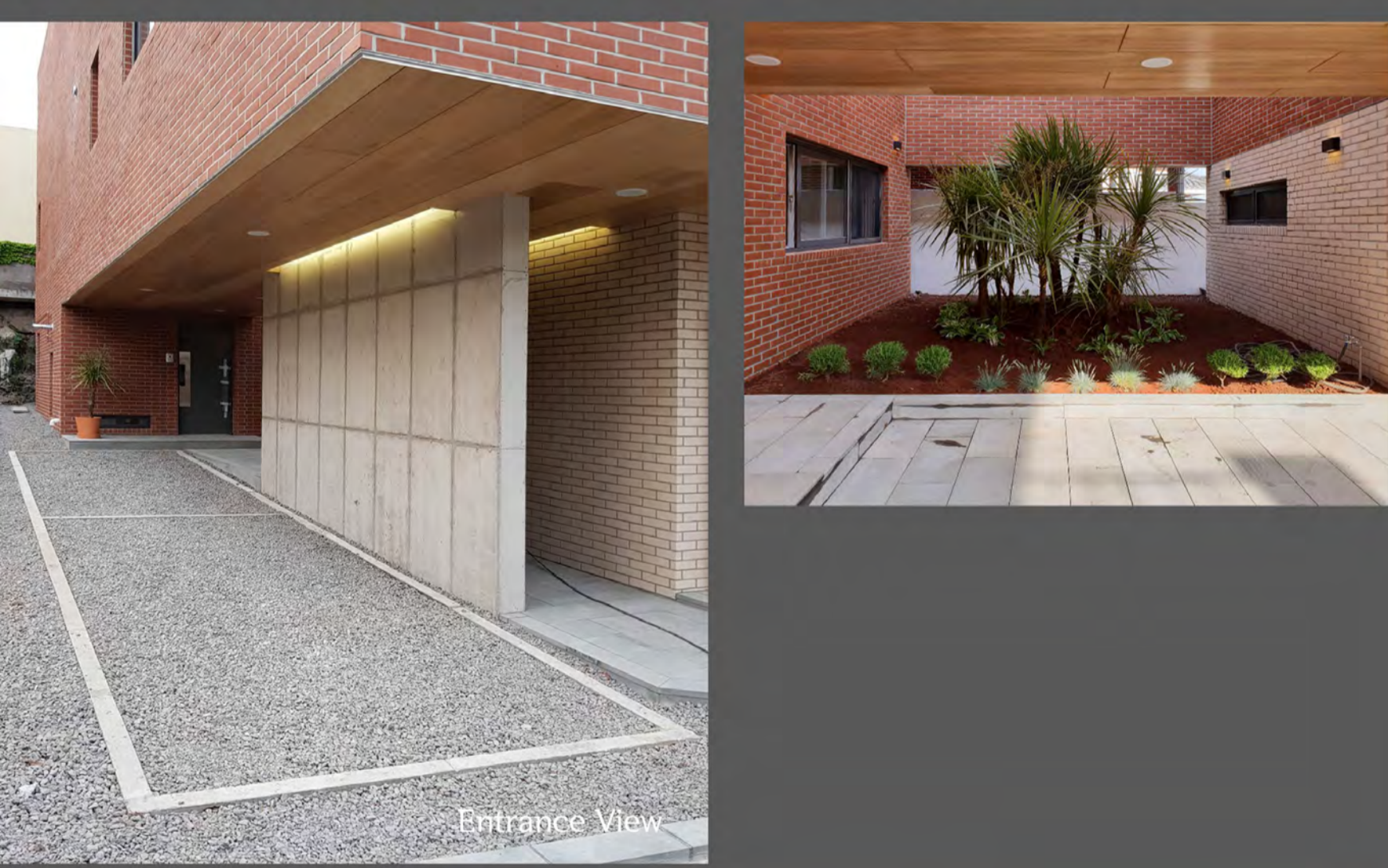
Courtyard View



South View



Aerial View



Entrance View

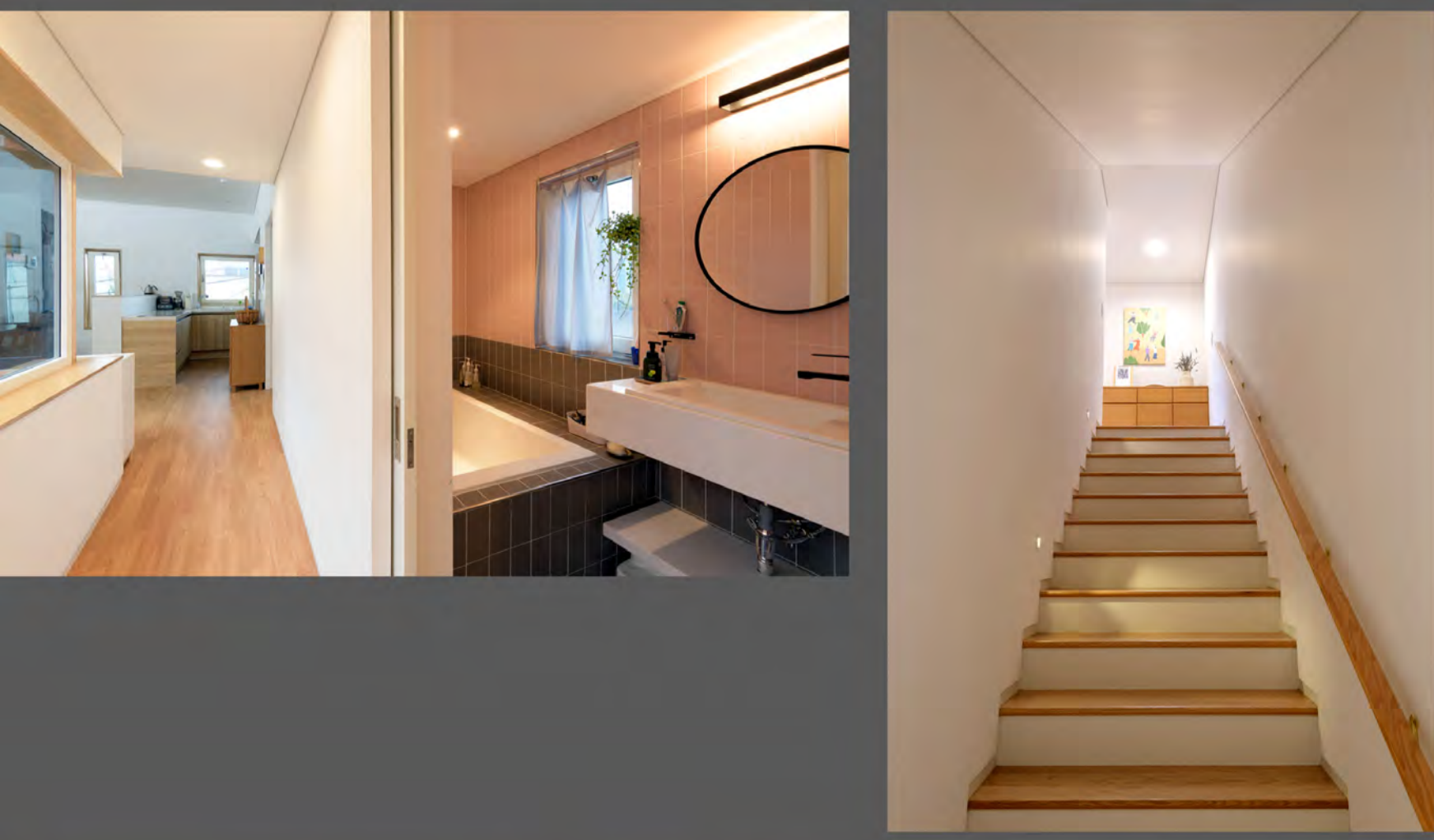


Ground Floor Plan

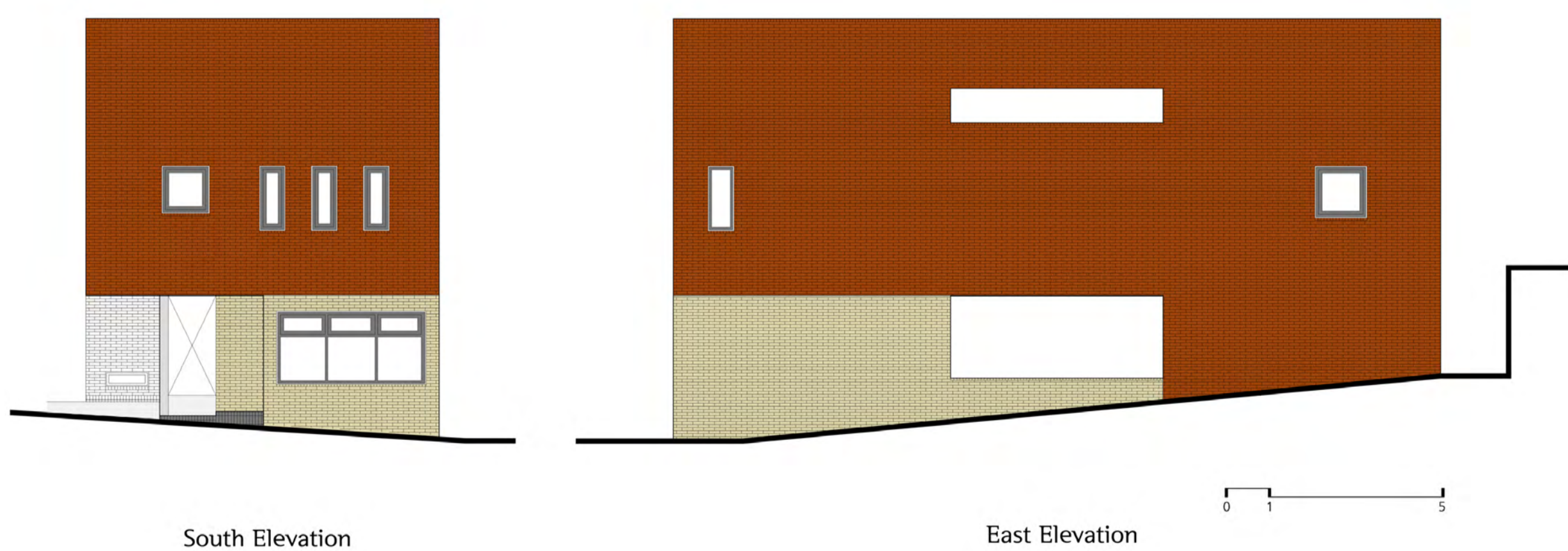
1st Floor Plan



Living room View

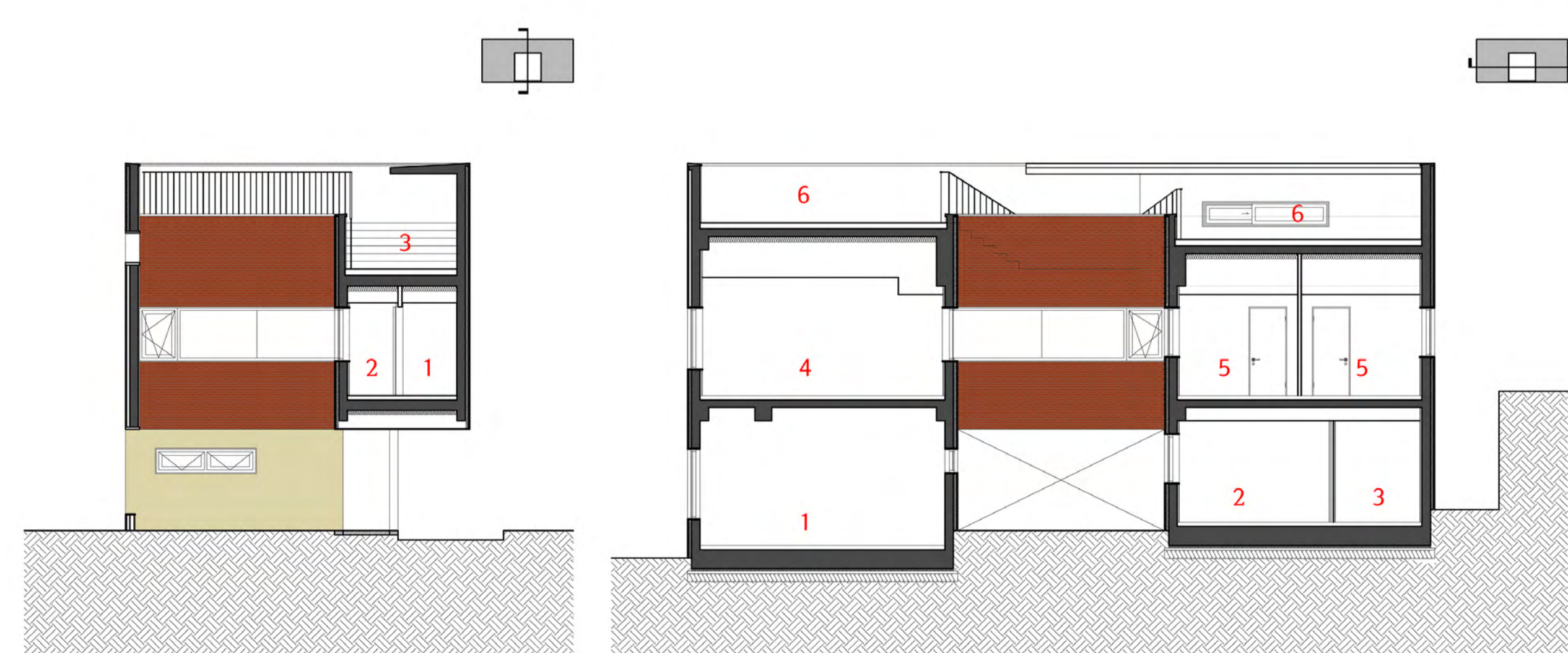


Roof terrace View



South Elevation

East Elevation



Section_1

Section_2